

# SHADOWRUN

## PERSÖNLICHE DATEN

<b>Straßenname</b>	Ice	<b>Name</b>	Artemis Adams		
<b>Metatyp</b>	Elf	<b>Magie/Resonanz</b>	Aspektzauberer		
<b>Geschl.</b>	weiblich	<b>Größe</b>	186	<b>Gewicht</b>	69
<b>Alter</b>	27	<b>Fahndungsst.</b>	0	<b>Ruf</b>	0
<b>Karma</b>	0	<b>Gesamt-Karma</b>	0	<b>Essenz</b>	6.00

## ATTRIBUTE

	Stufe	Pool		Stufe	Pool
<b>Konstitution</b>	3	3	<b>Nebenhandlungen</b>	1	3
<b>Geschicklichkeit</b>	5	5	<b>Initiative</b>	10	10 +1W6
<b>Reaktion</b>	5	5	<b>Initiative (Matrix VR)</b>	6	6 +2W6
<b>Stärke</b>	1	1	<b>Initiative (Astral)</b>	7	7 +2W6
<b>Willenskraft</b>	5	5	<b>Verteidigung (Pool)</b>	0	10
<b>Logik</b>	2	2	<b>Selbstbeherrschung</b>	0	13
<b>Intuition</b>	5	5	<b>Menschenkenntnis</b>	0	10
<b>Charisma</b>	8	8	<b>Erinnerungsvermögen</b>	0	7
<b>Edge</b>	3	3	<b>Heben / Tragen</b>	0	8
<b>Magie</b>	6	6			

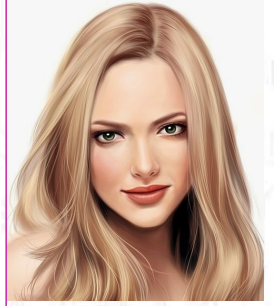
## EDGE / V

### EDGE

### NUYEN (V)

85

## PORTRAIT



## VOR-/NACHTEILE

### VORTEIL

Restlichtverstärkung  
Aspektmagier  
Erh. Konzentr. 2  
Zähigkeit  
Magieresistenz

### NACHTEIL

Allergie (sais., extrem)  
Wespenstiche  
Ehrenkodex  
Racheengel  
Sin-Mensch

## ZUSTANDSMONITOR

Geistig Heilen: KON + WIL = 8

-1  -1  -1  -2  -2  -2  -3  -3  -3

Körperlich Heilen: KON + KON = 6

-1  -1  -1  -2  -2  -2  -3  -3

Überz.-Schad. Heilen: 6 - Abz. =

Entzugswiderstand: WIL (5) + CHA (8)

Schaden widerstehen: KON (3) + Mod.(0) = 3

## FERTIGKEITEN

Fertigkeit	Attr.	Stufe	Pool	Anm.	Fertigkeit	Attr.	Stufe	Pool	Anm.	Sprachen/Wissen
<b>Ungeübt nicht nutzbar</b>					Elektronik	LOG	0	1		Spr: Deutsch (Spez.)
Astral	INT	1	6		Feuerwaffen	GES	1	6		Spr: Englisch (Mutterspr.)
<i>Astrale Signaturen</i>	INT		8		Heimlichkeit	GES	1	6		
Exotische Waffen	GES	1	6		Mechanik	LOG	0	1		
Hexerei	MAG	6	12		Nahkampf	GES	0	4		
<i>Spruchzauberei</i>	MAG		14		Natur	INT	0	4		
<b>Ungeübt nutzbar</b>					Steuern	REA	0	4		
Athletik	GES	1	6		Wahrnehmung	INT	1	6		
Einfluss	CHA	1	9		Überreden	CHA	1	9		

## WAFFEN

Fernkampfwaffe	Pool	Schaden	Angrw.	Modus	Muni.
Ares Predator VI	6	3K	10/10/8/-/-	HM/SM	15(c)
Nahkampfwaffe	Pool	Schaden	Angrw.		
Schockhandschuhe	4	4G(e)	5/-/-/-		
Waffenlos	4	1G	6/-/-/-		

## PANZERUNG

Panzerung	P-Wert	Anmerk.
Körper	3	
Chamäleonanzug	2	
<b>Verteidigungswert</b>	<b>5</b>	
*) Wert nicht in Gesamt-Panzerung einbezogen		

BODYTECH			
Bodyware	Stufe	Essenz	Seite
<b>Akt. Essenz (6.0) = 6 - Loch (0.0) - Summe Bodyware (0.0)</b>			

AUSRÜSTUNG		
Name	Anzahl	Seite
Kontaktlinsen, Stufe 3 (2 Einbauten)	1	GRW 275
Ohrstöpsel, Stufe 3	1	GRW 276
Stim-Patch, Stufe 4	3	GRW 283

CONNECTIONS				
Straßenname	Art	Loy.	Einfl.	Gef.
Jane Johnson	Runnerin	8	8	
Cara Daniels	Konzernwissenschaftlerin	8	8	
Sean Johnson	Schwarzmarktkontakt	1	5	
Enzo Placido Gianelli	Mafiaboss	1	5	
Hope Solo	ID-Herstellerin	1	3	

LEBENSSTILE			
Lebensstil	Art	Kosten	Monate
Seattle, Tacoma	Unterschicht	2200¥	1

SINS	
Name	Qualität
Artemis Adams	echt

MATRIX-GERÄTE						
Name	Progr	DAV	FIR	ANG	SCH	
Meta Link	0	1	-	-	-	
<i>Verschlüsselung</i>						

GELD / LIZENZEN
Nuyen (¥): 85
Credstick Silber

FAHRZEUGE/ DROHNEN											
Fahrzeuge		Art		Handl	Beschl	Interv.	Geschw	Pil	Rumpf	Panz	Sens
Drohnen		Anzahl									

### ASTRALKAMPF

	Probe	Pool
<b>Werte / Initiative</b>		
<b>Angriffswert</b>	Magie + Traditionsattribut	14
<b>Verteidigungswert</b>	Intuition + natürliche Panzerung + mod.	5 + ?
<b>Initiative</b>	Logik + Intuition +2W6	7 +2W6
<b>Würfelpools</b>		
<b>Waffenloser Kampf</b>	Astral + Willenskraft	6
<b>Waffenfoki</b>	Nahkampf + Willenskraft	4
<b>Spruchzauberei</b>	Hexerei + Magie	14
<b>Verteidigung</b>	Intuition + Logik	7
<b>Schadenswiderstand</b>	Willenskraft	5
<b>Schadenswerte</b>		
<b>Waffenlos</b>	Traditionsattribut/2 (aufgerundet)	4
<b>Waffenfokus</b>	wie Waffe	
<b>Ggf. auch relevant</b> Erhöhte Konzentrationsfähigkeit, Magieresistenz		

### ADEPTENKRÄFTE

Adeptenkraft	Akt.	Kosten	Seite

### FOKI

Name	St	Wahl	Seite

### INITIATION

Metamagie	GRAD	Seite
	<input style="width: 20px;" type="text"/>	

### ZAUBERAUSFÜHRUNG

**1. Den Zauber anpassen**

**a) Hochdrehen (Kampfzauber)**  
Für jeden Punkt Grundschaden, der dem Zauber hinzugefügt werden soll, steigt der Entzug des Zaubers um 2.

**b) Fläche vergrößern**  
Pro Vergrößerung dieses Radius um 2 Meter steigt der Entzug des Zaubers um 1.

**c) Fläche verschieben**  
Die Flächenwirkung eines aufrechterhaltenen Zaubers kann an einen anderen Ort innerhalb der Reichweite des Zaubers verschoben werden. Benötigt einen Nebenhandlung. Kein zusätzlicher Entzug.

**2. Zauberprobe ablegen**  
Hexerei + Magie = (14)

**3. Entzug widerstehen**  
Entzug: Zauberentzug + Entzug von Anpassungen  
Widerstandsprobe: Willenskraft (5) + Charisma (8)  
Wenn die Anzahl der Erfolge mindestens so hoch ist wie der Entzugswert, hat der Entzug keine Wirkung.  
Wenn der Entzugswert höher ist als die Anzahl der Erfolge, erleidet der Zaubernde Schaden in Höhe der Differenz.

### MAGISCHE AUSTRÜSTUNG

Name	Anzahl	Seite

### RITUALE

Ritual	Merkmale	Schw	Notizen	Seite

### ZAUBER

Zauber	Art	Dauer	Reichw.	Entzug	Seite	Anm.
<b>KAMPFZAUBER</b>						
Betäubungsball	M	S	BF (F)	4	GRW 138	
Eisspeer	P	S	BF	5	GRW 138	
Eissturm	P	S	BF (F)	6	GRW 138	
Energieball	P	S	BF (F)	5	GRW 138	
Energieblitz	P	S	BF	4	GRW 139	
<b>WAHRNEHMUNGSZAUBER</b>						
Kampfsinn	M	A	B	3	GRW 144	
Telepathie	M	A	B	3	GRW 145	
<b>HEILZAUBER</b>						

Zauber	Art	Dauer	Reichw.	Entzug	Seite	Anm.
<b>ANGRIFFSWERT 14</b>						
Heilen	P	P	B	3	GRW 135	
Reflexe steigern	P	A	B	5	GRW 135	
Schmerzresistenz	M	A	B	3	GRW 136	
<b>BASIS-KAMPFSCHADEN 3</b>						
<b>ILLUSIONSZAUBER</b>						
Physische Maske	P	A	B	4	GRW 136	
Trideo-Trugbild	P	A	BF (F)	4	GRW 137	
Verbesserte Unsichtbarkeit	P	A	B	4	GRW 137	
<b>MANIPULATIONSZAUBER</b>						
Gedanken Beherrschen	M	ZB	BF	4	GRW 140	
Levitieren	P	A	BF	6	GRW 142	

## AUSRÜSTUNG

Name	Anzahl	Seite	Name	Anzahl	Seite
Kontaktlinsen, Stufe 3	1	GRW 275			
<i>Bildverbindung</i>		GRW 275			
<i>Smartlink</i>		GRW 276			
Ohrstöpsel, Stufe 3	1	GRW 276			
Stim-Patch, Stufe 4	3	GRW 283			

## FERNKAMPFWAFFEN

<b>Ares Predator VI</b>	<b>Pool</b> 6	<b>Schaden</b> 3K	<b>Angriffswert</b> 10/10/8/-/-	<input type="text"/>	<input type="text"/>	<input type="text"/>	<input type="text"/>	<input type="text"/>
	<b>Modus</b> HM/SM		<b>Muni.</b> 15(c)					
<b>WiFi-Vorteile</b>								
Digitaler Munitionszähler und ein ARO, das die Art der geladenen Munition anzeigt. Wenn man ein DNI hat, erhält man eine zusätzliche Nebenhandlung, sobald man ein Magazin auswirft oder den Feuermodus ändert.								
<b>Einbauten</b>								
<b>Externes Zubehör</b>	Ersatzmagazin							
<b>Lauf</b>	Gasventilsystem							
<b>Intern</b>	Smartgunsystem							
<b>Aufmontiert</b>	Lasermarkierer							

## MUNITION

Name	Anzahl	Seite	Name	Anzahl	Seite
Schwere Pistole/M-Pistole (10x) (APDS-Munition)	6	GRW 262			
Schwere Pistole/M-Pistole (10x) (Explosivmunition)	3	GRW 262			

## NAHKAMPFWAFFEN

<b>Schockhandschuhe</b>	<b>Pool</b> 4	<b>Schaden</b>	4G(e)	<b>Angrw.</b>	5/-/-/-
<b>WiFi-Vorteile</b>					
Zusätzliche Nebenhandlung, wenn man an der Reihe ist und eine Entladung auslöst. Aufladung per Induktion (1 Ladung/habe Std WiFi)					
<b>Waffenlos</b>	<b>Pool</b> 4	<b>Schaden</b>	1G	<b>Angrw.</b>	6/-/-/-
	<b>Pool</b>	<b>Schaden</b>		<b>Angrw.</b>	
	<b>Pool</b>	<b>Schaden</b>		<b>Angrw.</b>	
	<b>Pool</b>	<b>Schaden</b>		<b>Angrw.</b>	
	<b>Pool</b>	<b>Schaden</b>		<b>Angrw.</b>	

## Connections

### CON: JANE JOHNSON

Straßenname	Art	Loy.	Einfl.	Gef.
Jane Johnson	Runnerin	8	8	
<b>Beschreibung</b>				
eine Runnerin mit der ich einen Auftrag in Lagos ausgeführt habe.				

### CON: CARA DANIELS

Straßenname	Art	Loy.	Einfl.	Gef.
Cara Daniels	Konzernwissenschaftlerin	8	8	
<b>Beschreibung</b>				
eine 'Studienfreundin'				

### CON: SEAN JOHNSON

Straßenname	Art	Loy.	Einfl.	Gef.
Sean Johnson	Schwarzmarktkontakt	1	5	
<b>Beschreibung</b>				

### CON: ENZO PLACIDO GIANELLI

Straßenname	Art	Loy.	Einfl.	Gef.
Enzo Placido Gianelli	Mafiaboss	1	5	
<b>Beschreibung</b>				

### CON: HOPE SOLO

Straßenname	Art	Loy.	Einfl.	Gef.
Hope Solo	ID-Herstellerin	1	3	
<b>Beschreibung</b>				
20.04.20 23:06, Erstellt mit Genesis von Stefan u. Anja Prella				

## Lebenstile

### SEATTLE, TACOMA

<b>Art</b>	Unterschicht	<b>Kosten</b>	2200¥
<b>Monate</b>	1	<b>SIN</b>	Artemis Adams

#### Optionen

keine